



# Üretken Yapay Zeka Aracı

**Akademik | Kurumsal | Bireysel**

[www.bilge1074.com](http://www.bilge1074.com)



## BİLGE 1074 HAKKINDA

- Bilge 1074, tüm dillerde, tüm sektörler ve belge türleri için araştırma ve okumalarda zamandan tasarruf etmek için kullanılacak yapay zeka destekli bir araçtır.
- İsterseniz tek isterseniz birden fazla PDF ve Word belgenizi Bilge 1074 aracılığıyla saniyeler içerisinde analiz edebilir, özetleyebilir, soru sorabilir, giriş tartışma ve sonuç bölümlerini sentezleyebilirsiniz.
- Üretken bir yapay zeka aracı olan Bilge 1074'le sorumlu ve etik kurallara uygun şekilde referansta verilmiş zenginleştirilmiş yeni bir taslak metin alırsınız.
- Hiç bilmediğiniz bir dile ait bir dokümanın neden bahsettiğini dosya biçimi dönüştürmeye veya başka bir platforma gitmeye gerek kalmadan İngilizce veya Türkçe olarak kısa bir sürede görebilirsiniz.

### **Kapsamlı araştırma görevleriniz için özel geliştirilmiş yapay zeka desteği Bilge 1074'de**

Belgelerinizi yükleyin akademik, teknik, kurumsal ve bireysel tüm alanlarda

- ✓ Analiz edin
- ✓ Sentezleyin
- ✓ Soru sorun
- ✓ Sonuçlarla yazmaya başlayın
- ✓ Maddeler halinde özet alın

**Tüm araştırma görevleriniz için zamanınızı verimli kullanın!**



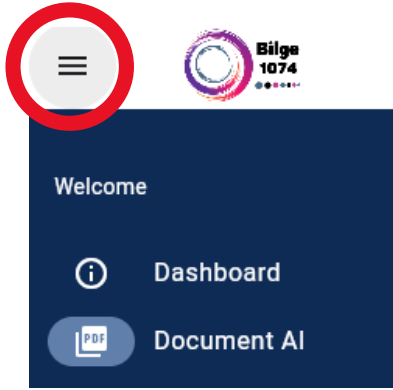
# KULLANIM


## ÜYELİK

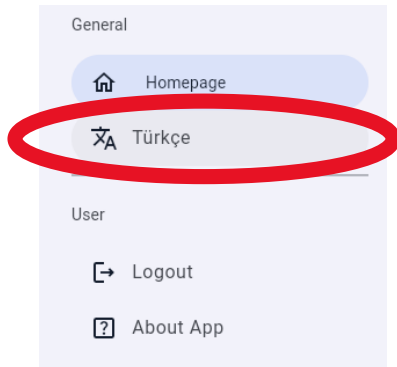
Üniversiteniz tarafından verilen **edu.tr** uzantılı veya kurumsal e-mail adresinizle <https://www.bilge1074.com/panel/> adresi üzerinden üyelik işlemleri tamamlandığında, kurumunuzla gerçekleştirilen anlaşma kapsamında uygulamayı kullanmaya başlayabilirsiniz.

## DİL SEÇİMİ

Bilge 1074 zamandan tasarruf ederek dili ne olursa olsun Pdf ve Word dokümanlarla etkileşime girerek sonuçlar alabileceğiniz ve hızlı, etkin, kolay bir şekilde akademik bilgi kullanımını teşvik eden yapay zeka destekli bir uygulamadır.



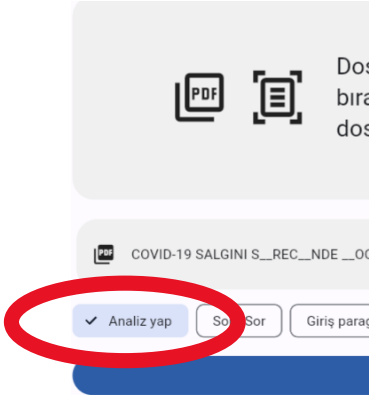
Sisteme giriş yapıldıktan sonra  ayarlar kısmından uygulamayı hangi dilde kullanmak istediğinizi seçebilirsiniz.



Gelen sonuçlar yüklenen belgelerin hangi dilde yazıldığından bağımsız olarak uygulamayı kullanmak istediğiniz dilde gelecektir. Uygulamaya **tüm dillerde** dokümanlar yüklenebilmektedir. Gelen sonuçlar ise sadece **Türkçe** ve **İngilizce** dillerini desteklemektedir.

## BELGE AI

Belge AI butonu, PDF ve Microsoft Word dokümanlarla etkileşimde olabileceğiniz **analiz et, soru sor**, çoklu dokümanlarla **giriş- tartışma-sonuç bölümleri sentezle** ve belgelerin en önemli bölümlerinin **özetini** al gibi bir takım işlevsel özellikler sunar. Bu özellikler zamandan tasarruf ederek sorumlu ve etik kurallara uygun şekilde akademik bilgi kullanımını teşvik etmek üzere geliştirilmiştir.



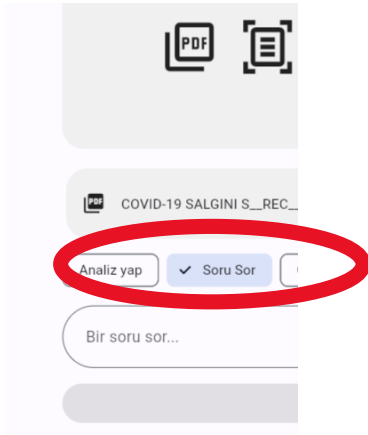
### Analiz Yap

Analiz Butonu belgeyi kapsamlı bir şekilde inceleyerek, belgenin neden bahsettiği ve neye odaklandığı konusunda kapsamlı ve zenginleştirilmiş bir taslak metin oluşturur.

- Tek bir belge yüklenmesi önerilmektedir.
- Tüm dillerde belgeler yüklenebilir gelen sonuç uygulamayı kullanmak istediğiniz dilde olacaktır.
- PDF ve Microsoft Word formatında belgeler yüklenebilir.

### Soru Sor

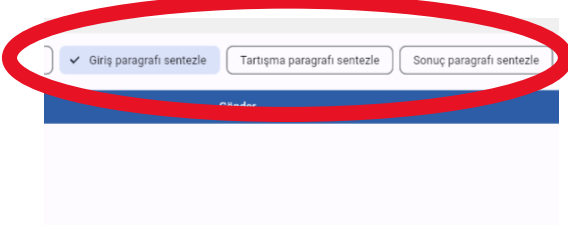
Soru sor butonu ile belge içerisinde merak ettiğiniz veya hızlıca ulaşmak istediğiniz bilgiye herhangi bir soru ile ulaşabilirsiniz. Örneğin: Araştırmanın sınırlılıkları nedir ve en önemli sonuçları nelerdir gibi?



- Tek bir belge yüklenmesi önerilmektedir.
- Tüm dillerde belgeler yüklenebilir ve istediğiniz dilde soru sorabilirsiniz. Gelen sonuç uygulamayı kullanmak istediğiniz dilde olacaktır.
- PDF ve Microsoft Word formatında belgeler yüklenebilir.

## Giriş – Tartışma ve Sonuç Sentezle

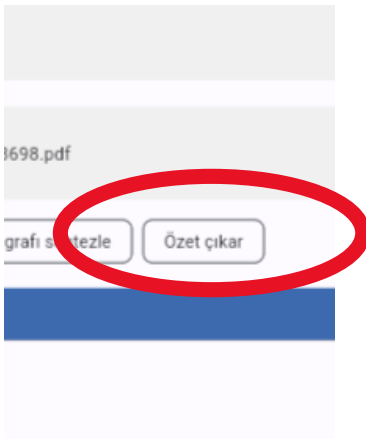
Sentezleme butonları yüklenen belgeleri sentezleyerek kullanıcı tarafından seçilen bölümlere (Giriş – Tartışma -Sonuç) uygun bir şekilde harmanlar ve en önemli bölümleriyle birlikte yeniden yapılandırır. Sentezleme sonrası gelen metindeki bilgilerin hangi belgeden alındığının takibi cümle başlarında 1 den başlayarak verilen rakamlarla takip edilebilir. Verilen rakamlar belgelerin sisteme yüklenme sırasını göstermektedir.



- Birden fazla belge yüklenebilmektedir.
- Akademik makalelerle kullanılması önerilmektedir.
- Tüm dillerde belgeler yüklenebilir. Gelen sonuç uygulamayı kullanmak istediğiniz dilde olacaktır.
- PDF ve Microsoft Word formatında belgeler yüklenebilir.

## Özetle

Özet çıkar butonuyla belgeyle ilgili en önemli noktaları maddeler halinde özet olarak alabilirsiniz.



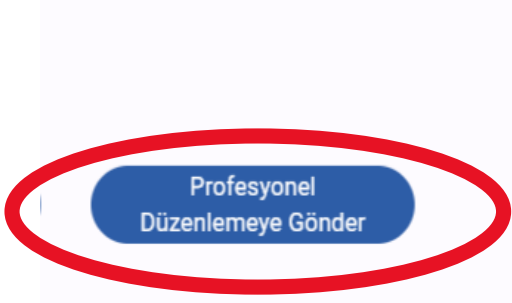
- Tek bir belge yüklenmesi önerilmektedir.
- Tüm dillerde belgeler yüklenebilir gelen sonuç uygulamayı kullanmak istediğiniz dilde olacaktır.
- PDF ve Microsoft Word formatında belgeler yüklenebilir.



## DİL KALİTE DEĞERLENDİRME



Dil Kalite Değerlendirme bölümü okunabilirlik, yazım yanlışları, noktalama işaretleri, numaralandırmalar ve stil ile ilgili bir çok noktada metni analiz ederek bir dil kalite değerlendirme puanı almanızı sağlar. Bu puan Türkçe ve İngilizce belgeler için alınabilir.



Belgenize ait puanı gördükten sonra **Profesyonel Düzenlemeye Gönder** butonu ile dosyanızı Bilge 1074 firmasına notlarınızla birlikte profesyonel dil hizmeti almak üzere gönderebilirsiniz. Eposta adresinize kurumunuzla sağlanan anlaşmaya bağlı olarak indirimli bir fiyat teklifi alacaksınız.

Bilge 1074 akademik dil hizmetleri konusunda uzmanlaşmış bir kadroyla çeviri, proofreading ve editing gibi alanlarda **sertifikalı** olarak hizmet veren bir dil hizmetleri firmasıdır. Tüm disiplinlerde uzmanlaşmış bir kadro ve native editörlerle kapsamlı bir dil hizmeti sunan Bilge 1074 bugüne kadar Sci-e, pubmed, scopus gibi dizinlerde yer alan bir çok dergideki binlerce makale için dil hizmeti sağlamıştır.



## POWERED BY



**Amazon Aws**



**Microsoft**



**Türkiye Yapay Zeka  
İnisiyatifi**

[www.bilge1074.com](http://www.bilge1074.com)

[bilge1074@bilge1074.com](mailto:bilge1074@bilge1074.com)